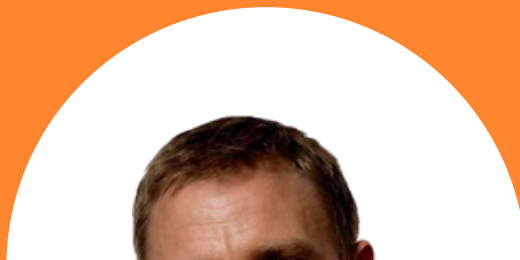


Kōrero Haumitanga



I te tauwhanga ana mātau i a koe, Mita Moni-Here

Nā Sarah Delany i tuhi, nā Reo Whairawa Limited i whakamāori

Ko te haumitanga taurewa tētahi wāhanga waiwai o ā mātau huinga haumitanga. Engari i ētahi wā he mea whakapōkaikaha. Ko tā tēnei putanga he whakamārama poto i te mea whakapōauau nei, i te haumitanga taurewa!

Kua waia te nuinga ki te mino pūtea, ahakoa mā te mōkete, ahakoa mā te kāri nama, ahakoa mā te tarepa, waihoki ka mino pūtea ngā kamupene me ngā kāwanatanga – mā ngā haumitanga taurewa. Ka hokona aua haumitanga taurewa e ngā kaihāumiumi moni, e tatū ai te tuku pūtea ki ngā kamupene me ngā kāwanatanga. Tatari nahanaha nei ngā kaihāumiumi moni ki te whiwhinga moni (hei utu huamoni) me te whakahokinga o te haumitanga tuatahi i te paunga o te tūmau (e huaina ai ko te rā mōnehu).

Hei tauira, kia tirohia tō tātau nei kāwanatanga. Kohikohi moni ai rātou i ngā kaihāumiumi i te hoko haumitanga taurewa, huaina nei ko te "tuku". Ka rerekē te rā mōnehu me tōna pāpātanga itarēti. Hei tauira:

TŪMAU RĒTI

6 MARAMA	3.75%
1 TAU	4.25%

Ka hauwhā te utu i te pūtea, ā, ka whakahokia te haumitanga tuatahi hei te paunga o te tūmau.
(Nō nāianei, nō te Paengawhāwhā, 2023 ngā pāpātanga itarēti, e wātea ana ētahi atu tūmau)

Ngā Miramiratanga o te Kawerongo

KO NGĀ HAUMITANGA
TAUREWA TE TAKE!

E HIA NGĀ HAUMITANGA
TAUREWA I TŌ HUINGA
HAUMITANGA?

Ngā Hua o te Haumitanga Taurewa

He wāhanga matua ngā haumitanga taurewa nō ngā tini huinga haumitanga i te mea:

- ka whakaratohia he hua pūtea matapae
- ka whakahokia ō pūtea ā te mutunga o te tūmau
- i te nuinga o te wā, he nui ake te hua pūtea i te pūtea penapena
- i te nuinga o te wā, e pāmāro ake ana i ngā tūtanga pakihi

Hai whakatūpato...

Mehemea he hoariri tō ngā haumitanga taurewa, ko ngā pāpātanga itarēti!!



Ehara i te mea kāore rawa ngā tūraru o te haumitanga taurewa, ā, kia piki ngā pāpātanga itarēti, pērā i te tau 2022, ka heke iho pea te uara o tō haumitanga taurewa.

E pēnei ana na te mea ko ngā pāpātanga itarēti ka riro i a koe i tō haumitanga taurewa ka heke iho te whakamanea i ngā kaihāumiumi hōu i te mea e teitei ake ana ngā pāpātanga itarēti i ngā haumitanga taurewa hōu.

Hei tauira, kia kī ake nāu tētahi haumitanga taurewa e utu ana i te 4% ā-tau. Mehemea ka piki ake ngā pāpātanga itarēti ki te 6%, ko ngā haumitanga taurewa tuku hōu ka utua ki tēnei pāpātanga itarēti teitei, e mea ana ka rata atu ngā kaihāumiumi moni kia iti iho te utu atu i tō haumitanga taurewa 4% hei haumi i te haumitanga taurewa hōu, pāpātanga itarēti teitei ake. Hei reira heke ai te wāriu o tō haumitanga taurewa.

Ka hāngai te panonitanga o te wāriu ki te rā mōnehu. E rahirahi ake ana ngā haumitanga taurewa pae tawhiti ki nga panonitanga pāpātanga itarēti na te mea kua mau pū ngā pāpātanga itarēti i te roanga atu o te wā.

He iti ake ngā tūraru o ngā haumitanga taurewa pae tata na te mea ka pūputu te tautuhi anō o ngā utu pāpātanga itarēti.

I te nuinga o te wā nukunuku tauaro ai ngā utu haumitanga taurewa i ngā pāpātanga itarēti

Ka piki ake te utu o te haumitanga taurewa ina heke iho ngā pāpātanga itarēti.



Ka heke iho te utu o te haumitanga taurewa ina piki ake ngā pāpātanga itarēti.

Pērā me ngā haumitanga katoa, he huarahi pai te kanorau hei huarahi ki te whakaiti i ngā tūraru, ā, kāore he rerenga kētanga o ngā haumitanga taurewa. Ko te huarahi pai rawa atu he whakakanorau mā te Tahua Taurima (tirohia te putanga 5 mō ngā mōhiohio o ngā whakahaere o ngā Tahua Taurima). Ka hokona mai, ka hokona atu e te Taurima Tahua ngā haumitanga taurewa maha hei whakatutuki i te kanorau e kore rā e taea e tātou ā-kaihāumiumi takitahi.

Kua whakarārangihia ki raro iho nei ngā Tahua Taurima e aro motuhake ana ki ngā haumitanga taurewa kei roto i tō huīnga haumitanga:

TE NUI O NGĀ HAUMITANGA
TAUREWA



**Te Tahua Haumitanga
taurewa o Aotearoa**

30 neke atu

Ka hoko tēnei tahua i ngā haumitanga taurewa nā te Kāwanatanga o Aotearoa, nā te Kāwanatanga ā-Kāinga me ngā Whare Pūtea o Aotearoa.



Te Tahua Pūtea Uho

270 neke atu

Ka hoko tēnei pūtea i ngā haumitanga taurewa whai rā mōnehu iti ake i te rua tau nā ngā whare pūtea me ngā kaporeihana, mātua



**Te Tarati Toitūtanga Haumitanga
Taurewa ā-Ao**

560 neke atu

Ka hoko tēnei Tarati i ngā haumitanga taurewa pae tawhiti, he roa ake i te toru tau te wā, nā ngā Kāwanatanga, nā ngā whare pūtea, nā ngā kaporeihana kounga hoki, huri noa.

Mā te whakahonohono i ngā Tahua Taurima haumitanga taurewa e toru nei e hāumiumi atu ai koe i ngā haumitanga taurewa 800 neke atu me ngā rā mōnehu rere kē, me ngā pāpātanga itarēti rere kē, puta noa i ngā whenua, i ngā kāwanatanga, i ngā kaporeihana anō hoki.

Ahako kua heke iho ngā hua o ō haumitanga taurewa i ngā tau kua pahure, ko te tikanga, ka tīmata te kitenga atu i te maranga ake o ō haumitanga taurewa me te hāumiumi atu anō i ngā haumitanga taurewa hou, pāpātanga itarēti teitei ake.

Mō ētahi mōhiohio anō, kia whakapā atu koe ki tō kaitohu rānei, kia īmera rānei ki: info@iwiinvestor.co.nz

Hei Parenga: He pānga whānui noa nei nō ngā kōrero kei roto i tēnei whakaputanga. Kāore pea e hāngai pū ki ngā āhuatanga takitahi. I ngā wā katoa, me whai ngā tohutohu ahumoni a tētahi Kaitūtohu Ahumoni e mahi ana i raro i te raihana FMA i mua i ngā whakataunga hāumiumi.